

# RAZER HAMMERHEAD BT

## Česká příručka

### Seznam:

- Str. 1 - Obsah balení a systémové požadavky
- Str. 2 - Přehled rozvržení zařízení
- Str. 3 – Používání
- Str. 6- Údržba a čištění

### Obsah balení a systémové požadavky:

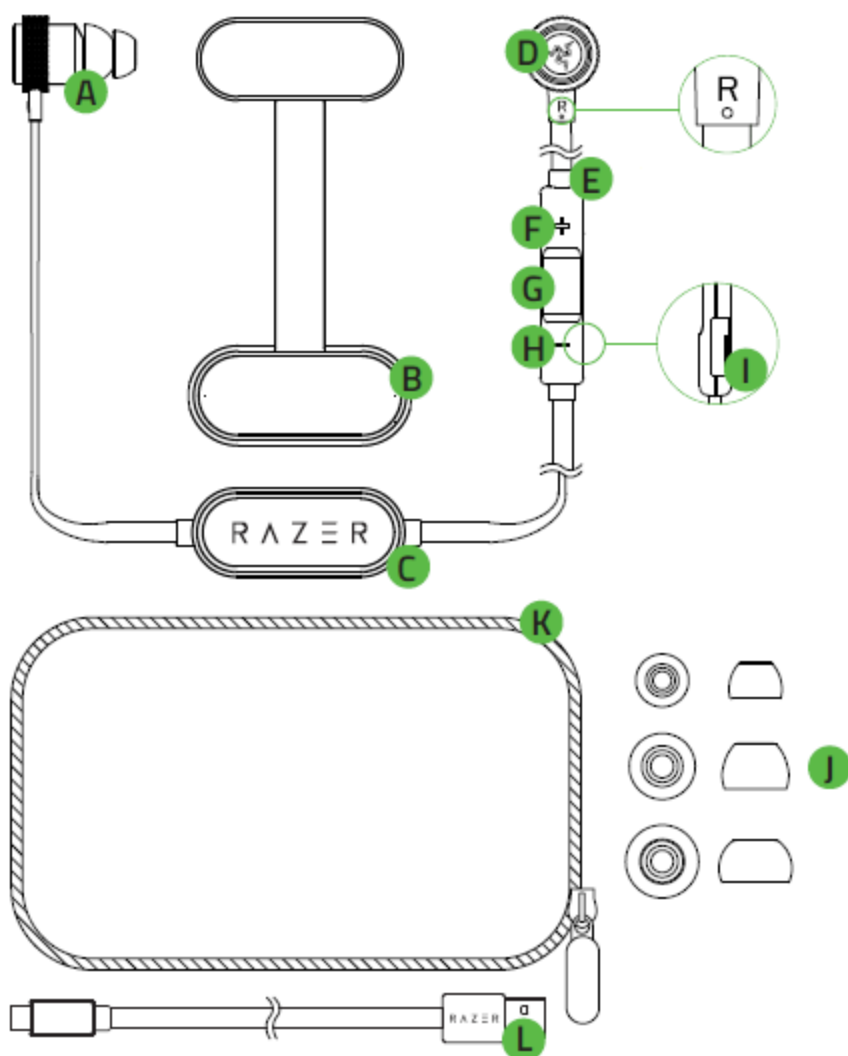
Balení obsahuje:

- Razer Hammerhead BT
- 4 vyměnitelné špunty do uší různé velikosti
- Magnetický úchyt na tričko
- Napájecí kabel
- Přenosné pouzdro
- Příručka s důležitými informacemi o produktu v angličtině

Systémové požadavky:

- Zařízení kompatibilní s Bluetooth zvukovým propojením

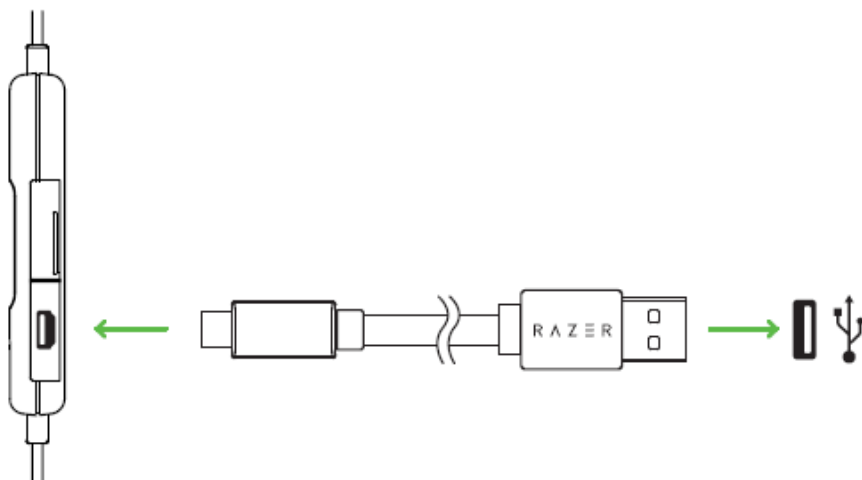
## Přehled rozvržení zařízení:



- A. Sluchátka s možností výměny nástavců výplně ucha
- B. Magnetický úchyt na tričko
- C. Modul obsahující baterii
- D. LED indikátor
- E. Bluetooth, drátové ovládání a mikrofon
- F. Zvýšení hlasitosti
- G. Multifunkční tlačítko
- H. Snížení hlasitosti
- I. Port pro nabíjení
- J. 3 typy vyměnitelných výplní uší
- K. Přenosné pouzdro
- L. Kabel pro nabíjení

## **Používání:**

Pro optimální a správné nabíjení doporučujeme připojovat do USB portu, který dokáže poskytnout výstup 5V/0.5A.



Nejdříve prosím počkejte, dokud se sluchátka plně nenabijí. Pokud svítí červeně nabíjí se pokud se rozsvítí zeleně jsou plně nabitá. **Při nabíjení prosím sluchátka z důvodu bezpečnosti nepoužívejte.**



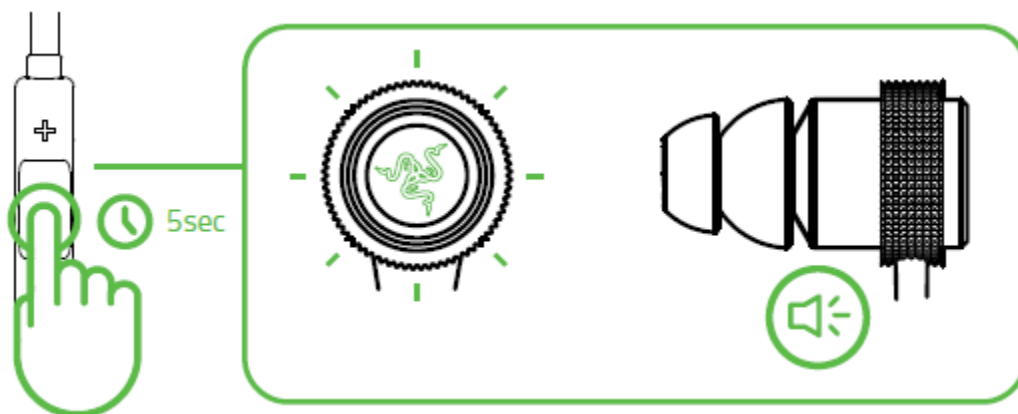
Nabíjení plně vybitých sluchátek do plného nabití trvá zhruba 2 hodiny.

## **Zapnutí a vypnutí sluchátek**

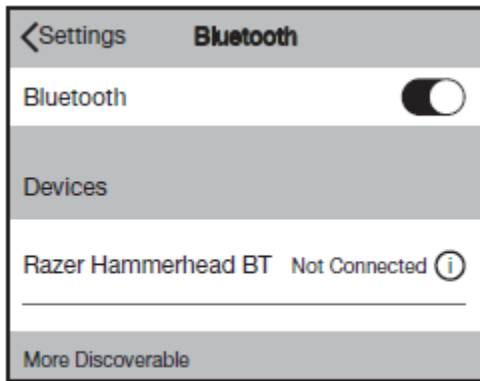
Pro zapnutí podržte multifunkční tlačítko, dokud neuslyšíte oznamovací tón. Pro vypnutí sluchátek znovu podržte multifunkční tlačítko, dokud neuslyšíte oznamovací tón.

## **Propojení sluchátek se zařízením**

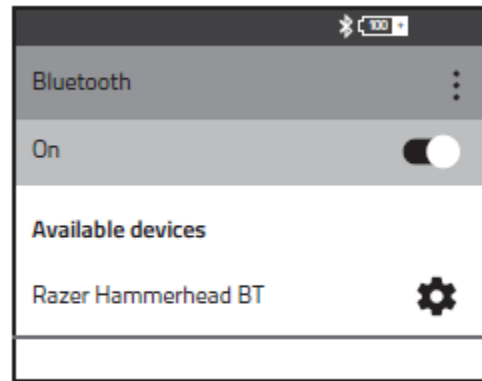
Při vypnutých sluchátkách stiskněte a držte tlačítko po dobu minimálně 5 sekund, dokud LED na sluchátkách nezačnou blikat a tím oznamovat že jsou připravena pro spárování se zařízením.



Zapněte BT ve svém zařízení a v seznamu vyberte Razer Hammerhead BT. Pokud je potřeba heslo zadejte 0000.



iOS



Android

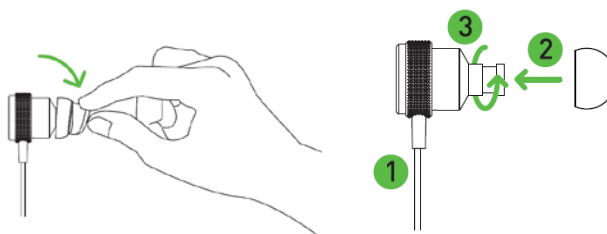
Čekejte doku se sluchátka nespárují. LED by měl lehce odlišně svítit a na zařízení uvidíte oznámení o propojení.



Pokud je zařízení již jednou spárované, tak při každém dalším zapnutí se automaticky propojí se zařízením.

### **Výměna různých velikostí výplně uší**

Při výměně prosím postupujte vždy jemně a s citem ať si výplně uší nepoškodíte.



## Funkce tlačítek a jejich používání



Jednoduché stisknutí zvýší hlasitost. Dlouhé stisknutí a podržení po dobu cca 2 sekundy přeskočíte k přehrávání následující skladby



Jednoduché stisknutí sníží hlasitost. Dlouhé stisknutí a podržení po dobu cca 2 sekundy se vrátíte k přehrávání předchozí skladby



Jednoduché stisknutí spustí nebo zastaví přehrávání skladby, nebo přijme či ukončí příchozí telefonní hovor. Dvojité stisknutí umožní podržet první hovor a přijmout druhý hovor. Při opakovaném dvojitém stisknutí se vrátíte zpět k prvnímu hovoru. Dvojité stisknutí s držením tlačítka odmítnete příchozí hovor

## Co oznamuje LED indikátor



Plynulé pomalé rozsvícení a zhasínání oznamuje, že probíhá nabíjení, není doprovázeno žádným zvukem



Blikání oznamuje, že je baterie skoro vybitá, doprovázeno zvukovým oznámením



Blikání oznamuje příchozí hovor, doprovázeno zvukovým oznámením



Svítlí po dobu asi 2 sekund, oznamuje přijetí hovoru, doprovázeno zvukovým oznámením



Nesvítlí, oznamuje že hovor byl odmítnut, doprovázeno zvukovým oznámením.

## **Bezpečnost a údržba**

- 1) Nikdy se nepokoušejte sluchátka opravovat či upravovat vlastními silami v opačném případě ztrácíte záruku.
- 2) Sluchátka uchovávejte na bezpečném místě v suchu a mimo dosah tepelných zdrojů. Pokud u sluchátek z nějakého důvodu dojde k přehříváním, urychleně je odpojte od počítače. Operační teplota, ve které je možno sluchátka používat je 0-40°C.
- 3) Neposlouchejte nadměrně hlasitou reprodukci nebo si nevratně poškodíte sluch.

Sluchátka vyžadují minimální údržbu. Stačí, když jednou začas sluchátka odpojíte a pomocí lehce navlhčeného hadříku v teplé vodě, očistíte znečištěné části sluchátek.