



Razer RIPS AW česká příručka

Seznam:

- Str. 1 - Obsah balení a systémové požadavky
- Str. 2 – Registrace, technická podpora a specifikace zařízení
- Str. 3 – Rozvržení zařízení
- Str. 4 – Nastavení
- Str. 6 – Razer Synapse
- Str. 7 - Údržba a čištění

Obsah balení a systémové požadavky:

Balení obsahuje:

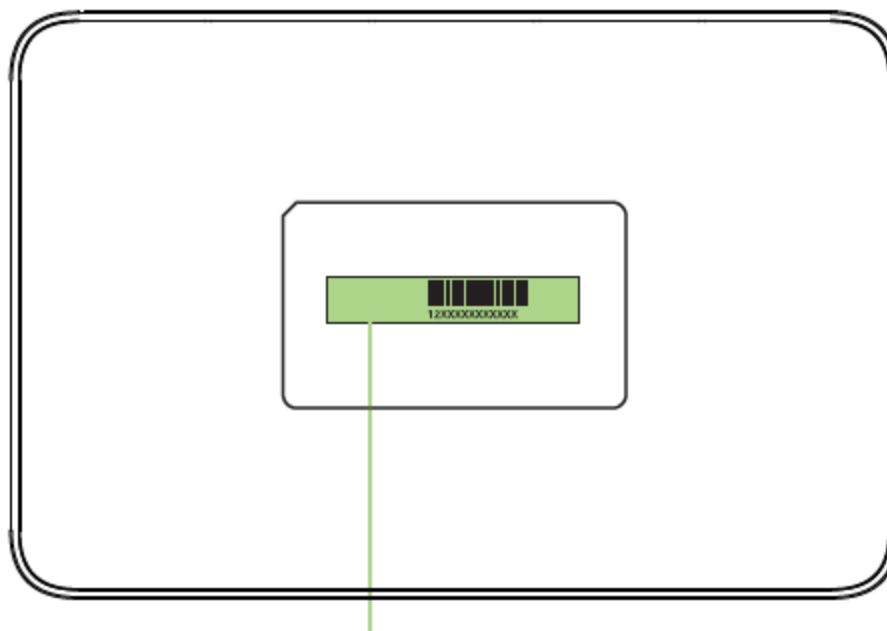
- Razer Ripsaw Game Capture Card
- USB 3.0 kabel
- HDMI kabel
- Compozitní AV kabel
- Compozitní AV Multi kabel
- 3.5mm audio kabel

Systémové požadavky:

- Windows 10/ Windows 8.1/ Windows 7
- CPU Stolní – Intel Core i5-4440 3.10GHz a výše, CPU Notebook – Intel Core i7-4810MQ a výše
- VGA Stolní – nVidia GeForce GTX 660 a výše, VGA Notebook – nVidia GeForce GTX 870M a výše
- Ram: 4GB minimum (8GB doporučeno)
- USB 3.0 napájené

Registrace a technická podpora:

1. Navštivte stránky: www.razerzone.com/razer-id a registrujte se nebo se přihlašte pod stávajícím účtem Synapse, který máte z dřívější používaných Razer produktů.
2. Stáhněte ovládací program Razer Synapse z www.razerzone.com/synapse .
3. Spusťte instalaci a postupujte dle instrukcí na obrazovce
4. Registrovat svůj produkt můžete na www.razerzone.com/registration .

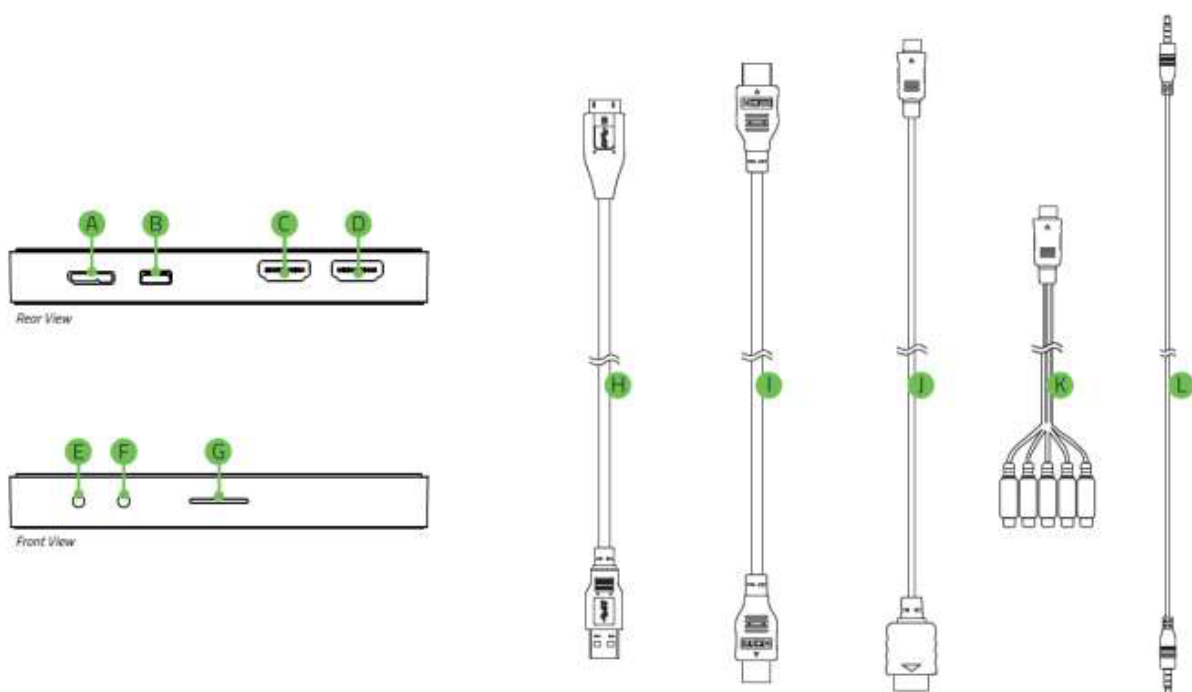


Technickou podporu získáte na emailové adrese: www.razersupport.com nebo na sos@gamead.cz

Technické specifikace:

- Rozhraní: pouze přes USB 3.0
- Video vstup: Digital – HDMI a Analogový – kompozitní
- Audio vstup: Digital – HDMI a Analogový – RCA L/R
- Audio mix-in vstup: 3.5mm mikrofon-in a aux-in
- Video výstup: HDMI
- Maximální rozlišení videa: Nekomprimované 1080p při 60fps (60mbps)
- Podporovaná rozlišení: 1080p, 1080i, 720p, 576p, 576i, 480p, 480i
- Doporučený software: Open Broadcaster Software (OBS) / XSplit
- Délka 130mm
- Šířka 86mm
- Výška 17mm
- Váha 183g

Rozvržení zařízení:

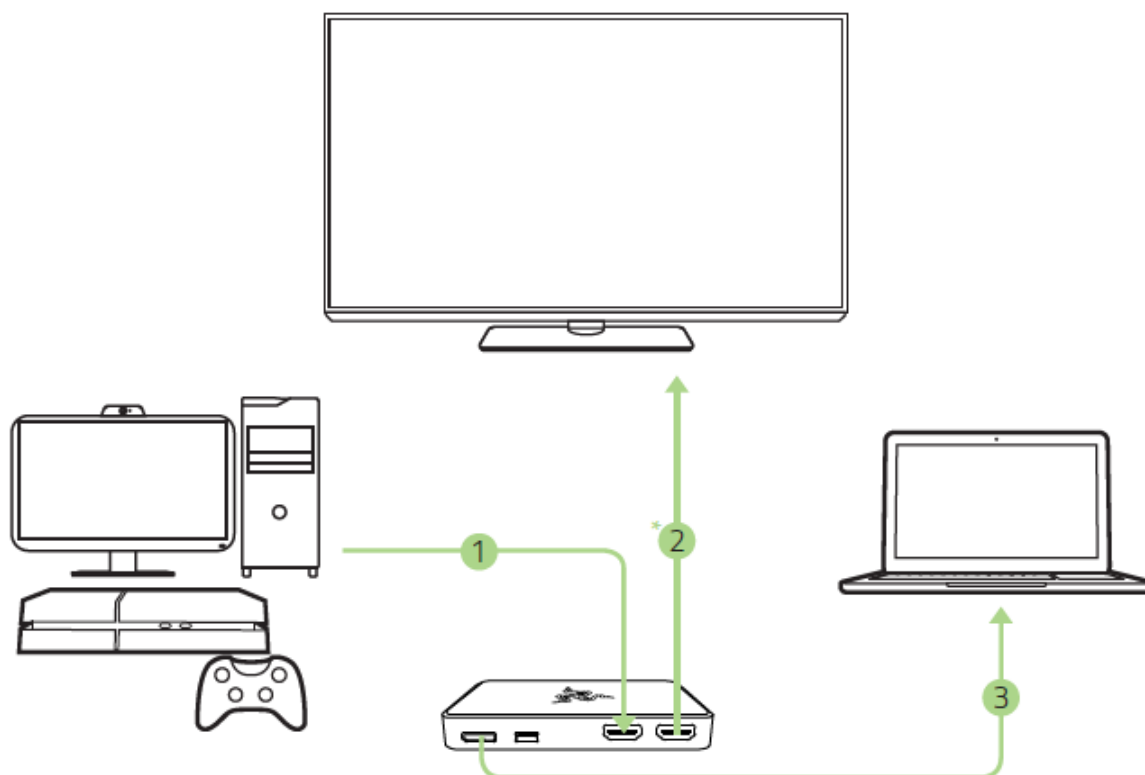


- A: USB 3.0 vstup
- B: Kompozitní vstup
- C: HDMI vstup
- D: HDMI průběžný vstup
- E: Audio auxiliary vstup
- F: Vstup pro mikrofon
- G: Indikátor stavu zařízení
- H: USB 3.0 kabel
- I: HDMI kabel
- J: Kompozitní AV kabel
- K: Kompozitní AV multi kabel
- L: 3.5mm audio kabel

Nastavení:

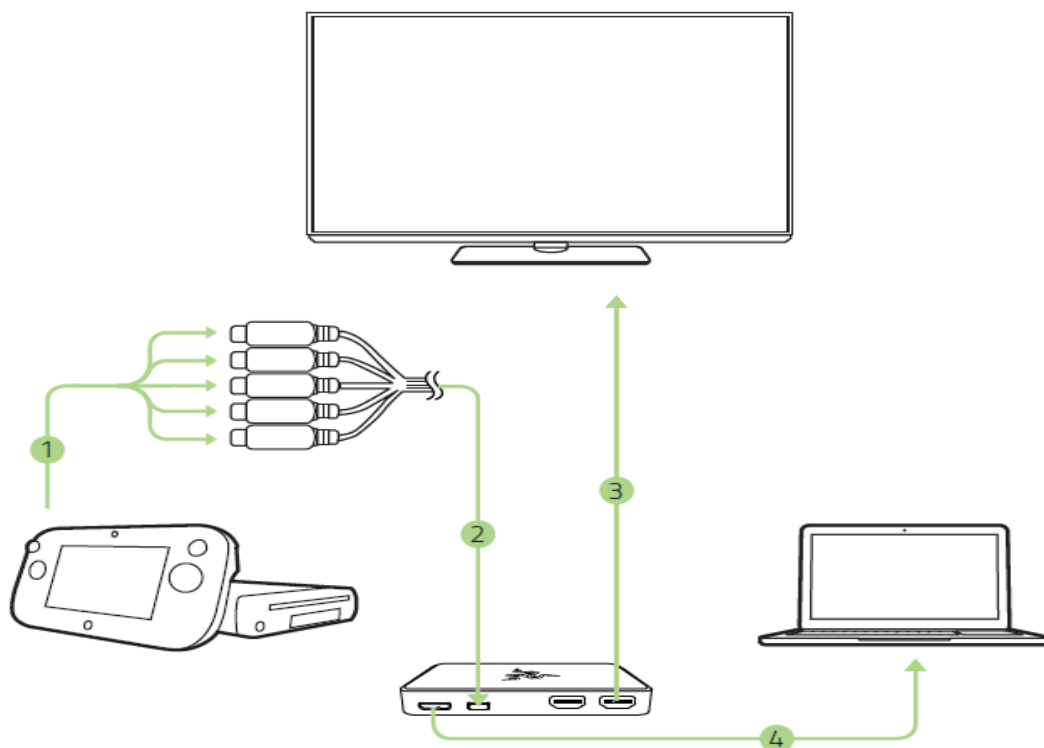
Razer Ripsaw je jednoduché zapojit a používat pro zachytávání videa a jeho následnému šíření. Pokud si nebudete vědět v některých případech rady, navštivte FaQ na www.razersupport.com

Propojení počítače nebo herní konzole

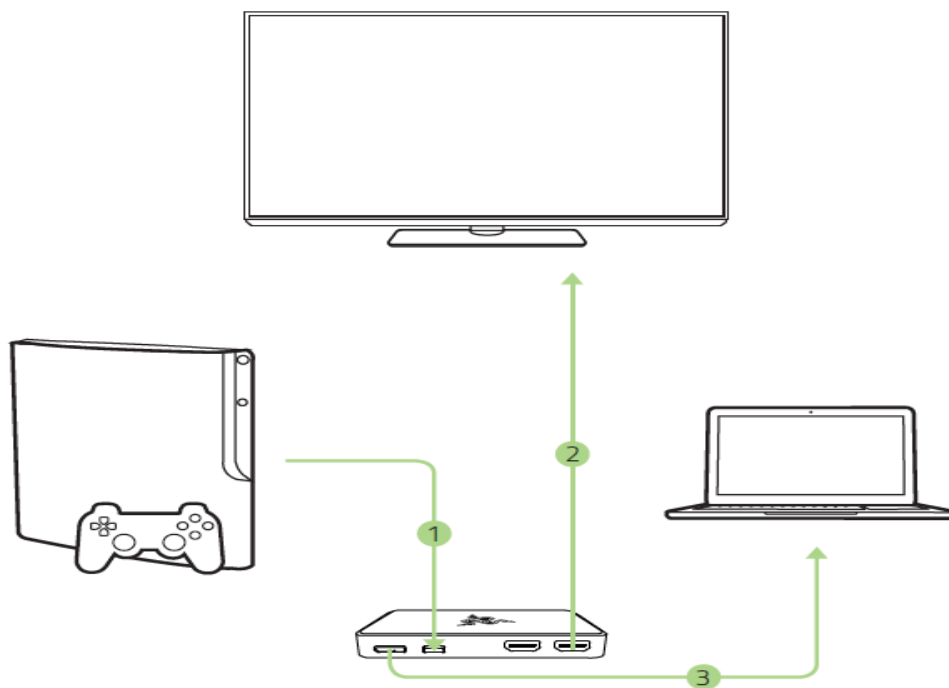


1. Propojte HDMI kabelem PC nebo herní konzoli s Razer Ripsaw HDMI vstupním portem
2. Propojte HDMI kabelem (není součástí balení) s vaší HDTV nebo monitorem s HDMI propustným vstupem
3. Propojte USB 3.0 kabelem Razer Ripsaw do USB 3.0 portu u vašeho počítače pro nahrávání PC.

Propojení pomocí kompozitního AV systému

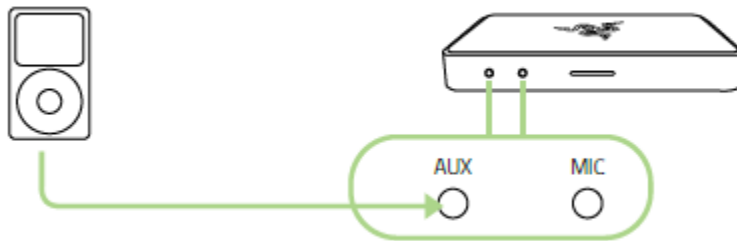


1. Připojte kompozitní AV kabel ke konzoli
2. Připojte kompozitní AV kabel do kompozitního vstupu u Razer Ripsaw
3. Propojte HDMI kabelem (není součástí balení) s vaší HDTV nebo monitorem s HDMI propustným vstupem
4. Propojte USB 3.0 kabelem Razer Ripsaw do USB 3.0 portu u vašeho počítače pro nahrávání PC.

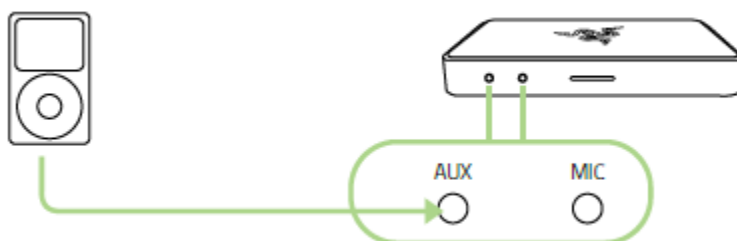


Práce s doplňkovým zvukem

Vytvářejte profesionální videa přidáním hlasového komentáře nebo doplňujícím zvukem. Pomocí 3.5mm audio kabelu připojte jakékoliv audio přehrávací zařízení.



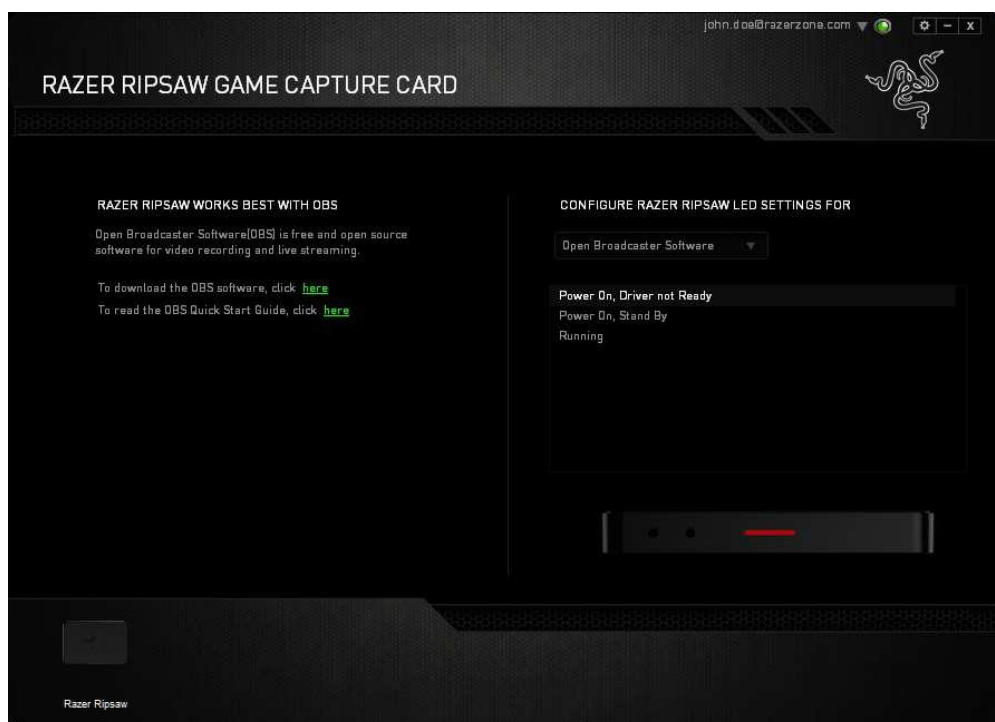
Připojte mikrofon.



Razer Synapse:

Upozornění! : Níže uvedené funkce vyžadují být přihlášen v Razer Synapse. Tyto funkce se také mohou lišit na základě použité verze softwaru a operačního systému.

Razer Synapse umožňuje nastavit LED u vašeho zařízení na základě zvoleného nahrávacího programu. Jakékoliv změny jsou automaticky ukládány do počítače a cloud serverů.



Údržba a čištění

Zařízení vyžaduje minimální údržbu, ale přesto doporučujeme jednou měsíčně provádět tyto úkony:

Zařízení odpojte, a pomocí jemného vlhkého hadříku navlhčeného v teplé vodě zbavte nečistot.

(V žádném případě k čištění nepoužívejte saponáty, benzín apod.)

Zařízení mějte uloženo a používejte na bezpečném a suchém místě při rozmezí teplot 0° až 40° celsia.

Nepokoušejte se zařízení sami opravovat či jej otvírat – přijdete o záruku.

V případě závady na vašem přístroji kontaktujte www.razersupport.com nebo zařízení reklamujte u svého prodejce.