

RAZER SEIREN V2 PRO

MASTER GUIDE

Slovenská príručka

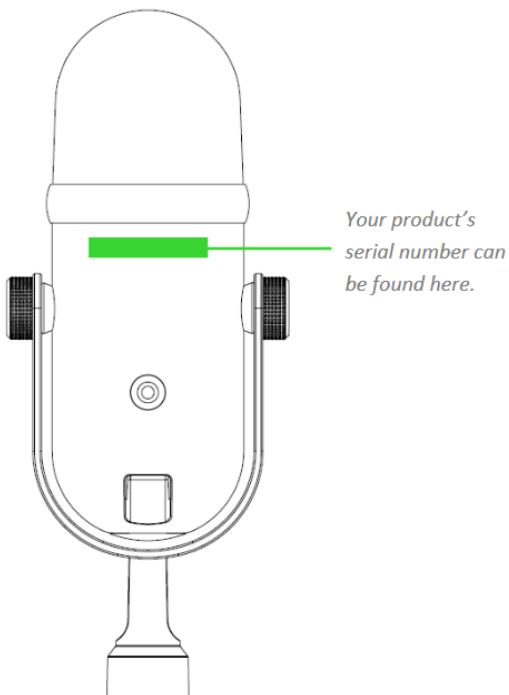
Systemové požiadavky:

- PC voľným USB portom
- Windows 10 64-bit alebo vyšší
- Internetové pripojenie pre inštaláciu ovládačov

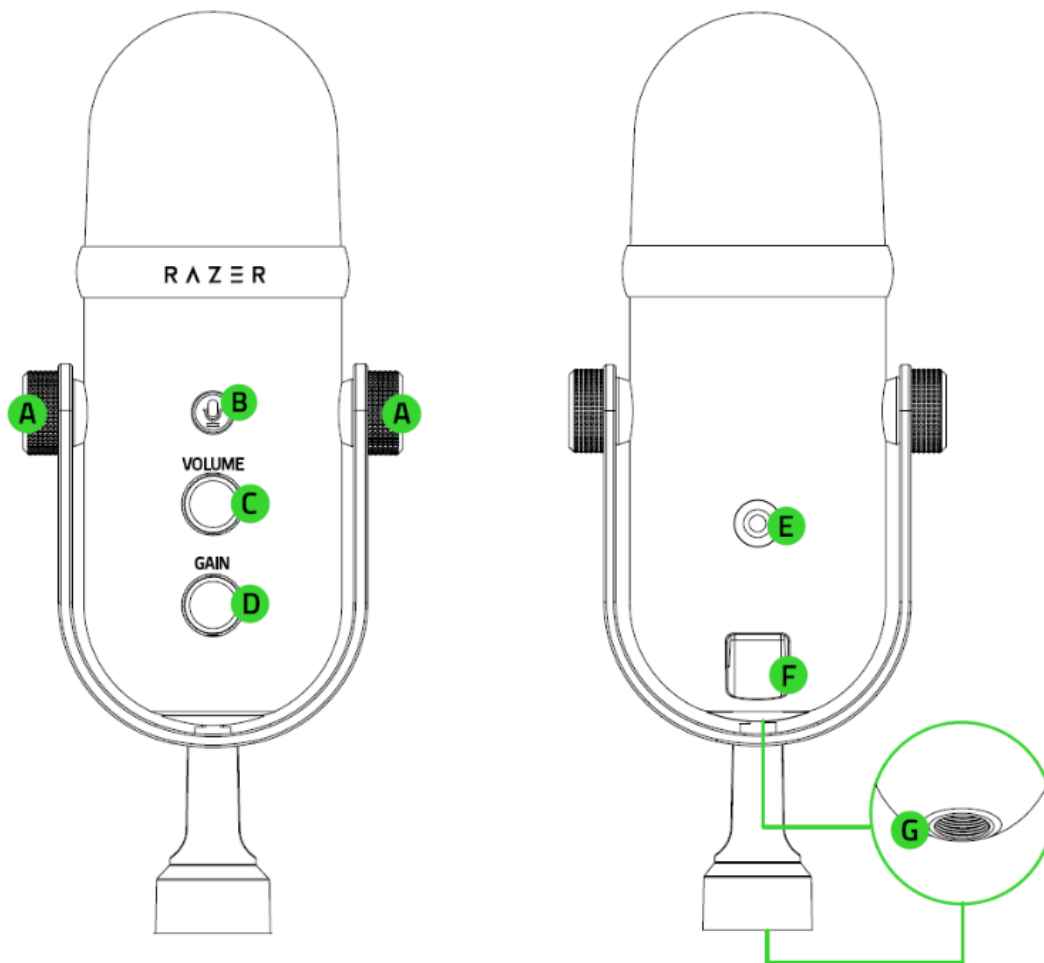
Registrácia

Pre registráciu produktu prosím navštívte: <https://razerid.razer.com> (len v cudzom jazyku)

Technická podpora je na <https://support.razer.com>

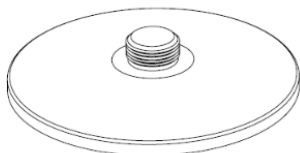


Prehľad rozloženia zariadenia



- A: Nastavenie náklonu mikrofónu
- B: Tlačidlo na stlmenie mikrofónu
- C: Ovládač hlasitosti slúchadiel
- D: Zosilňovač citlivosti mikrofónu
- E: 3.5mm zdieľka pre pripojenie slúchadiel
- F: USB C konektor
- G: Závit na upevnenie mikrofónu

Podstavec

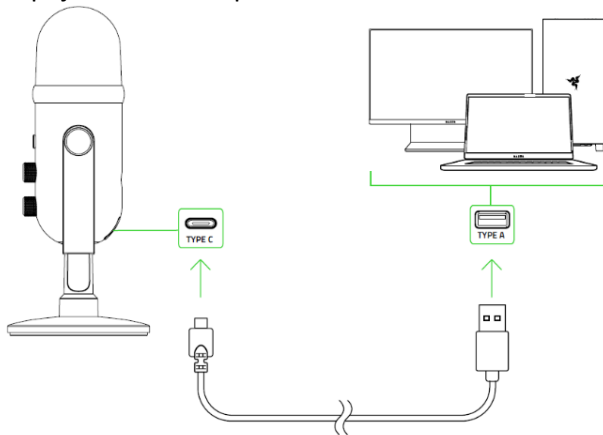


USB C-A prepojovací kábel

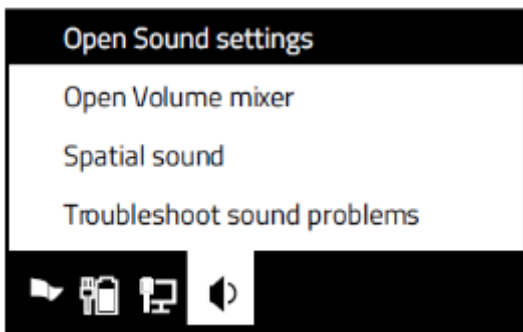


Inštalácia

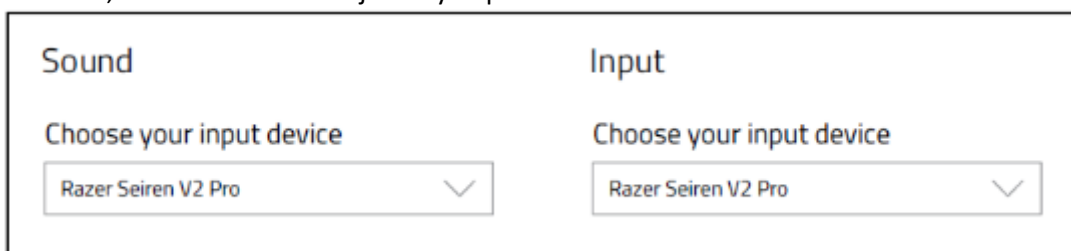
1. Naskrutkujte mikrofón na priložený podstavec alebo kompatibilné rameno so závitom 5/8 inch.
2. Prepojte mikrofón s počítačom vid'. Obrázok nižšie.



1. Vo Windows kliknite vpravo dole na lište na ikonku reproduktora pravým tlačidlom myši a zvolte nastavenie.



2. Zvoľte požadované nastavenie zvukových zariadení. (ak máte pripojené slúchadlá priamo k mikrofónu, nastavte mikrofón aj ako výstup zvuku.)



3. Pre ďalšie nastavenie mikrofónu, nainštalujte Razer Synapse: <https://www.razer.com/synapse-3>

Bezpečnosť a údržba

- 1) Nikdy sa nepokúšajte zariadenie opravovať či upravovať vlastnými silami v opačnom prípade strácate záruku.
- 2) Zariadenie uchovávajte na bezpečnom mieste v suchu a mimo dosahu tepelných zdrojov. Ak na zariadení z nejakého dôvodu dôjde k prehrievaniu, pokiaľ je to možné urýchlene ho odpojte od počítača alebo od zdroja napájania. Operačná teplota, v ktorej je možné zariadenie používať je 0-40 °C.

Zariadenie vyžaduje minimálnu údržbu.