

# RAZER TIAMAT 7.1 V2

## Česká příručka

### Seznam:

- Str. 1 - Obsah balení a systémové požadavky
- Str. 2 - Přehled rozvržení
- Str. 3 – Používání
- Str. 7 – Instalace
- Str. 8 - Nastavení
- Str. 9 - Údržba a čištění

### Obsah balení a systémové požadavky:

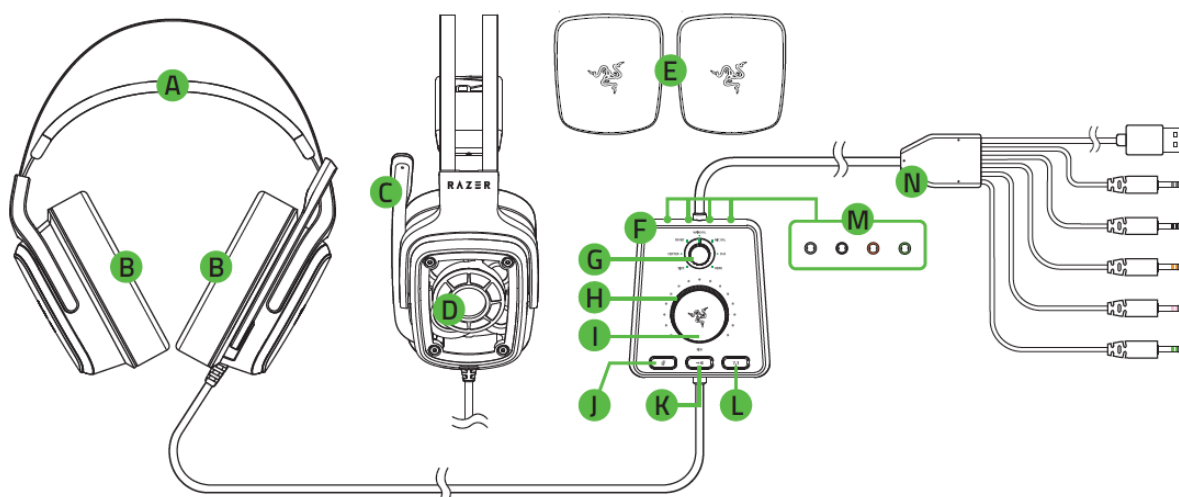
Balení obsahuje:

- Razer Tiamat 7.1 V2 analogové herní sluchátka
- Příručka s důležitými informacemi o produktu (angličtině)

Systémové požadavky:

- Zařízení s příslušnými 3.5mm audio a mikrofon vstupy dle potřeb pro používání
- Napájený USB 2.0 port
- Windows 7 nebo vyšší
- Internetové připojení
- 500MB místa na disku

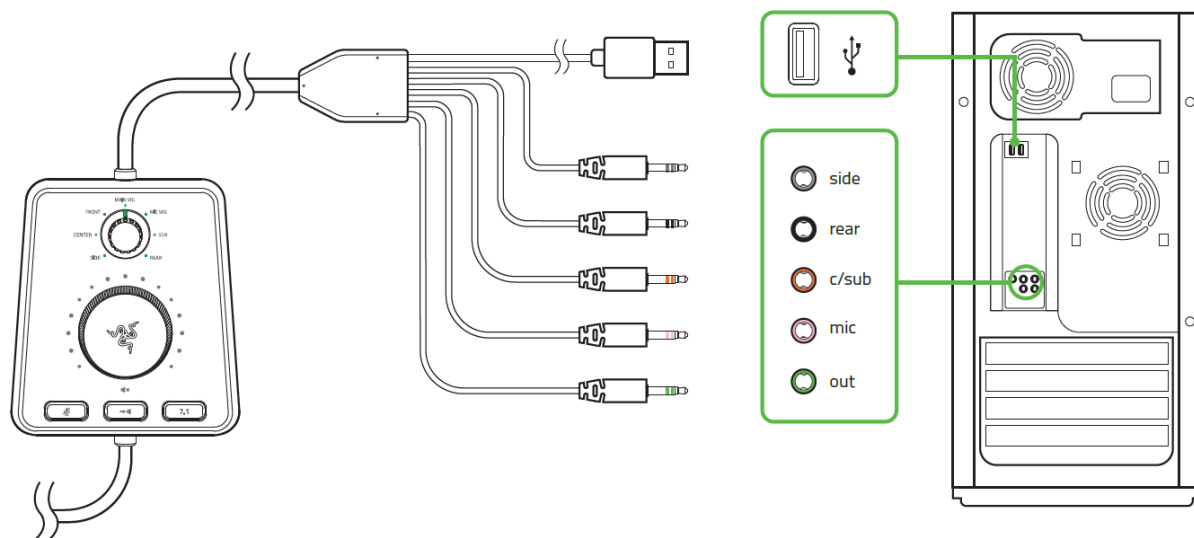
## Přehled rozvržení zařízení:



- A. Nastavitelný náhlavník
- B. Náušníky
- C. Skládací mikrofon
- D. 7.1 reproduktory s nastavitelným podsvícením
- E. Odnímatelné krytky mušlí
- F. Ovládání zvuku
- G. Přepínač výběru zvukových kanálů
- H. Ovladač hlasitosti
- I. Vypínání a zapínání zvuku
- J. vypínání a zapínání mikrofonu
- K. Přepínání mezi sluchátky a reproduktory
- L. Přepínač mezi 7.1 a 2.0 režimy zvuku
- M. Externí vstupy pro reproduktory
- N. Konektory pro jednotlivé zvukové vstupy a výstupy

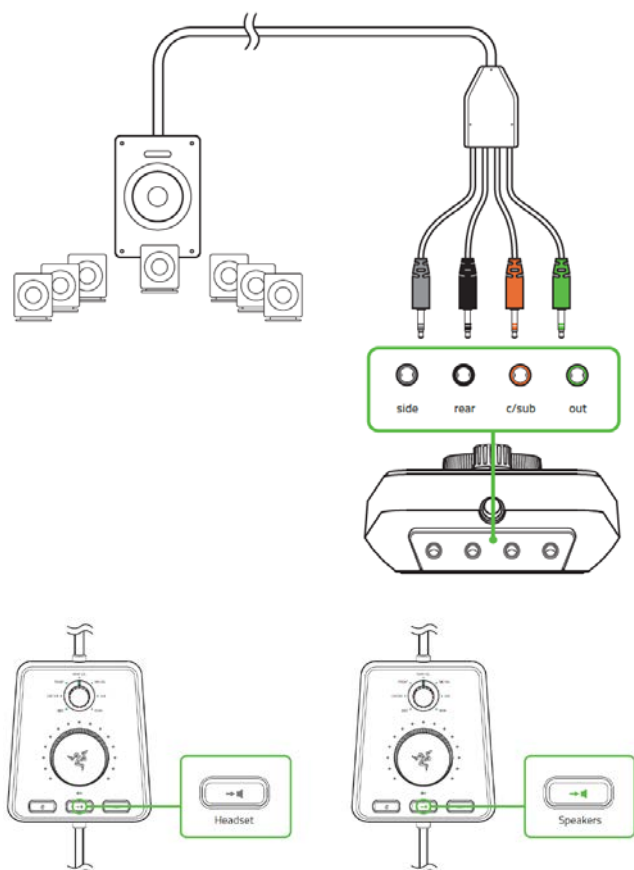
## **Používání:**

Pro zapojení zvuku v režimu 7.1.



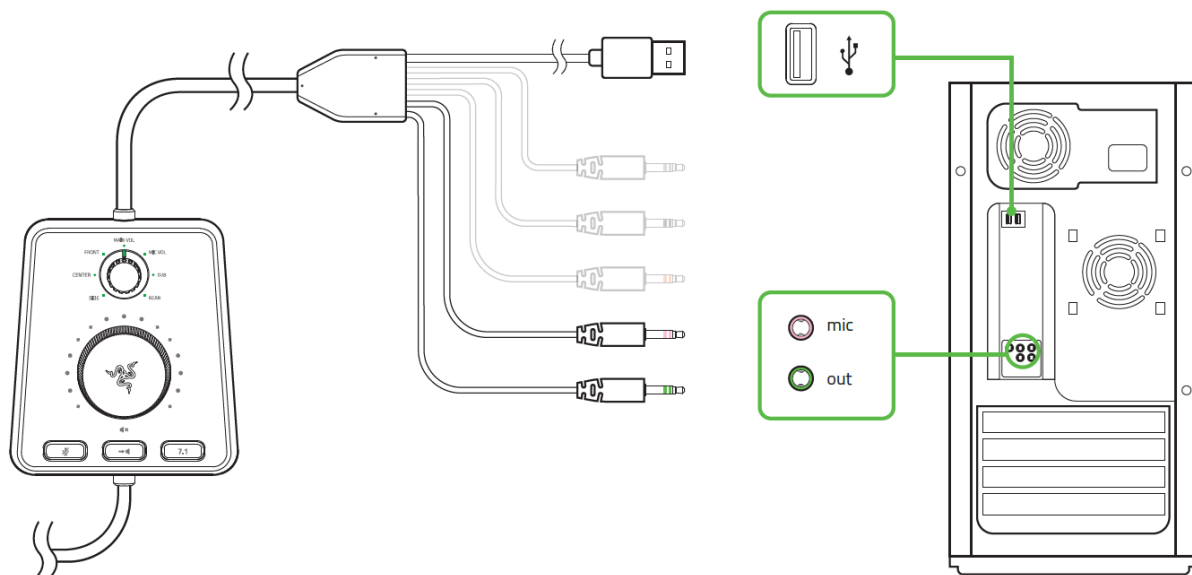
Překontrolujte zda, máte správně sepnuté tlačítko( Rozvržení - L) měnící režim zvuku 7.1/2.0.

Připojení externích reproduktorů.

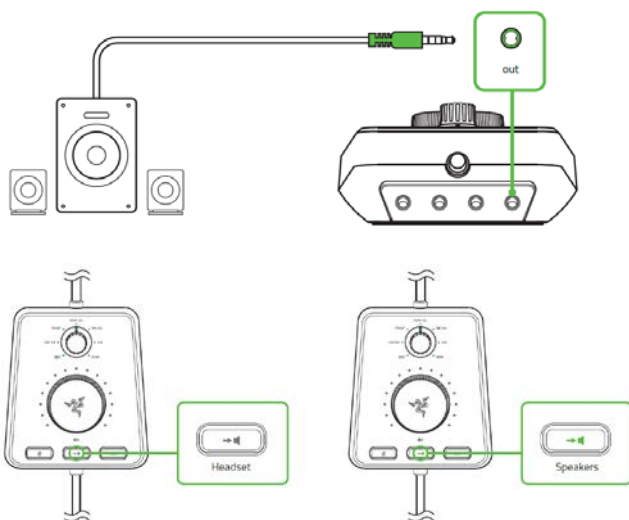


Nezapomeňte zapnout funkci na příslušném tlačítkem (Rozvržení – K).

Zapojení pro stereo režim zbylé konektory nechte nezapojené.

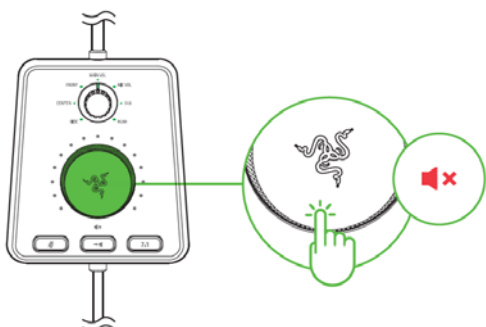


Překontrolujte zda, máte správně sepnuté tlačítko( Rozvržení - L) měnící režim zvuku 7.1/2.0.

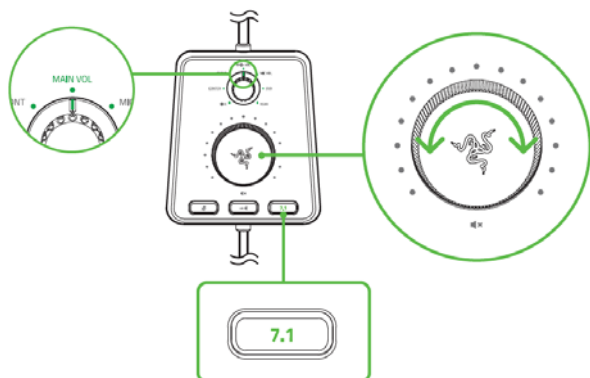


Nezapomeňte zapnout funkci na příslušném tlačítkem (Rozvržení – K)

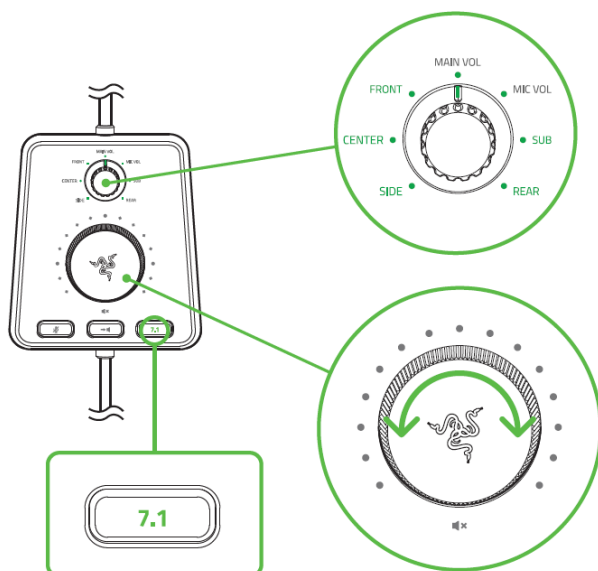
Vypnutí či zapnutí zvuku provedete stisknutím ovladače hlasitosti.



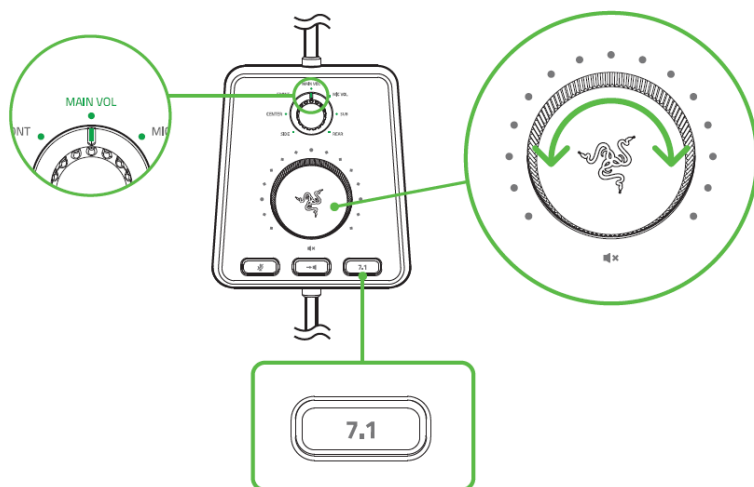
Nastavení hlasitosti pro všechny kanály.



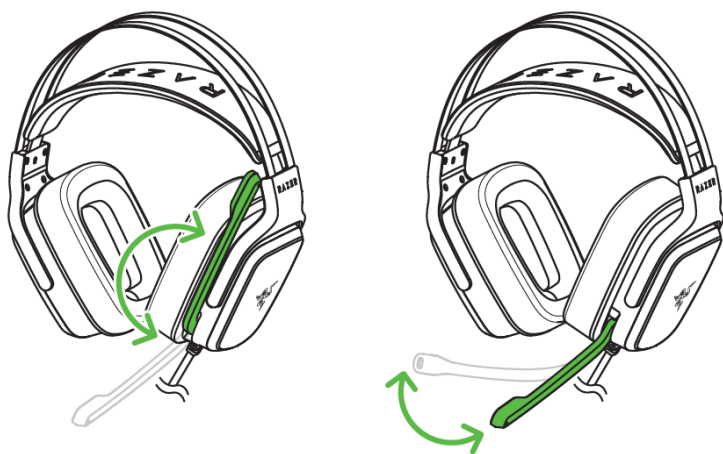
Nastavování hlasitosti zvlášť pro každý kanál.



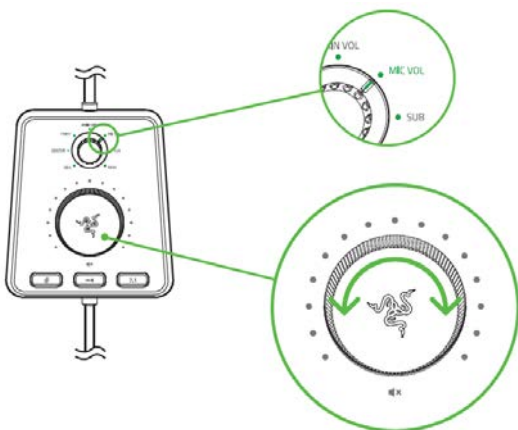
Nastavení hlasitosti při režimu stereo.



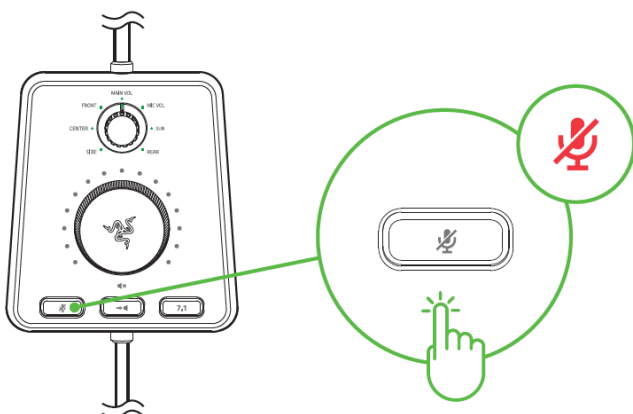
Používání mikrofonu.



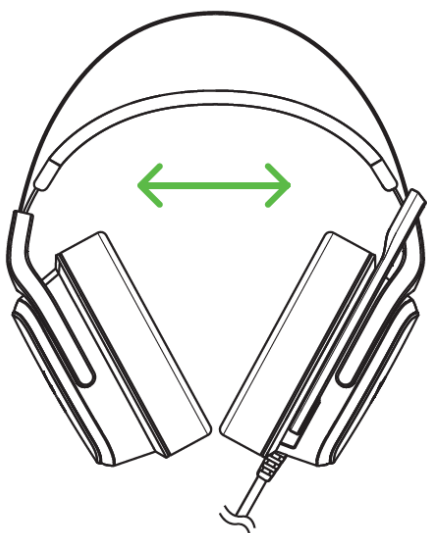
Nastavení hlasitosti mikrofonu.



Vypnutí a zapnutí mikrofonu.

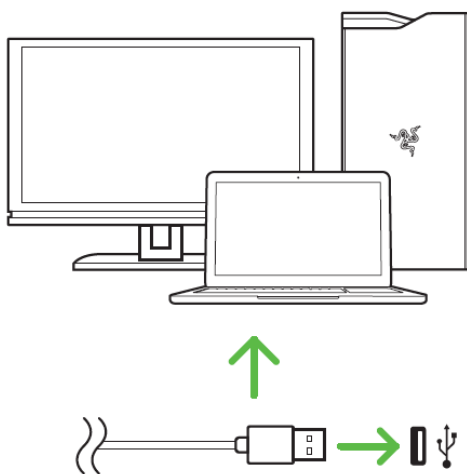


Se sluchátky zacházejte jemně a s citem.



Sluchátka neroztahujte nad jejich limity, aby nedošlo k jejich poškození.

### **Instalace a technická podpora:**



Upozornění: Pokud již máte nainstalován Razer Synapse 2.0 a vytvořený účet body 3-4 vynechte.

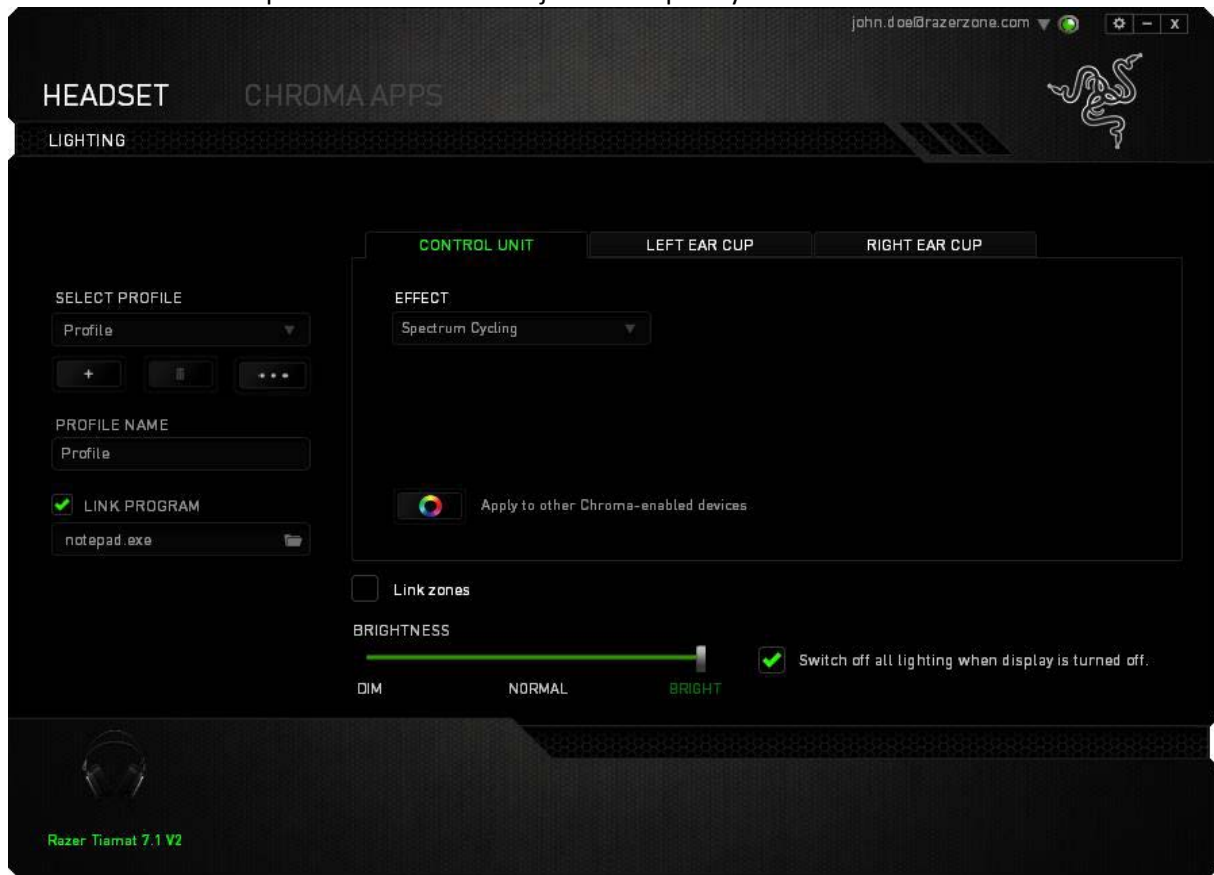
1. Připojte klávesnici k počítači
2. Navštivte stránky: [www.razerzone.com/razer-id](http://www.razerzone.com/razer-id) a registrujte se nebo se přihlašte pod stávajícím účtem Synapse, který máte z dřívější používaných Razer produktů.
3. Stáhněte ovládací program Razer Synapse 2.0 z [www.razerzone.com/synapse](http://www.razerzone.com/synapse) .
4. Spusťte instalaci a postupujte dle instrukcí na obrazovce
5. Registrovat svůj produkt můžete na [www.razerzone.com/registration](http://www.razerzone.com/registration) .

U systémů Windows 8 a výše se postup trochu liší.



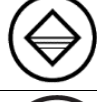

Technickou podporu získáte na adrese: <http://support.razerzone.com/>

## Headset Tab

Umožní vám nastavit podsvícení sluchátek a jednotlivé profily.



### Základní světelné efekty:

	Název	Popis	Jak nastavit
	Breathing	Klávesnice se bude rozsvětlovat a zhasínat	Vyberte až dvě barvy mezi kterými bude probíhat světelný efekt
	Spectrum Cycling	Nekonečný cyklus celého barevného spektra	Není potřeba nic nastavovat
	Static	Bude svítit jen zvolená barva	Zvolte si požadovanou barvu podsvícení
	Wave	Cyklus barev se bude pohybovat dle nastaveného spektra a směru	Zvolte pohyb podsvícení mezi pohybem z leva do prava a z prava do leva



## **Bezpečnost a údržba**

- 1) Nikdy se nepokoušejte sluchátka opravovat či upravovat vlastními silami v opačném případě ztrácíte záruku.
- 2) Sluchátka uchovávejte na bezpečném místě v suchu a mimo dosah tepelných zdrojů. Pokud u sluchátek z nějakého důvodu dojde k přehříváním, urychleně je odpojte od počítače. Operační teplota, ve které je možno sluchátka používat je 0-40°C.
- 3) Neposlouchejte nadměrně hlasitou reprodukci nebo si nevratně poškodíte sluch.

Sluchátka vyžadují minimální údržbu. Stačí, když jednou začas sluchátka odpojíte a pomocí lehce navlhčeného hadříku v teplé vodě, očistíte znečištěné části sluchátek.