

Slovenská príručka

Obsah balenia a systémové požiadavky:

Balenie obsahuje:

- Gamepad Razer Wolverine V2 Chroma

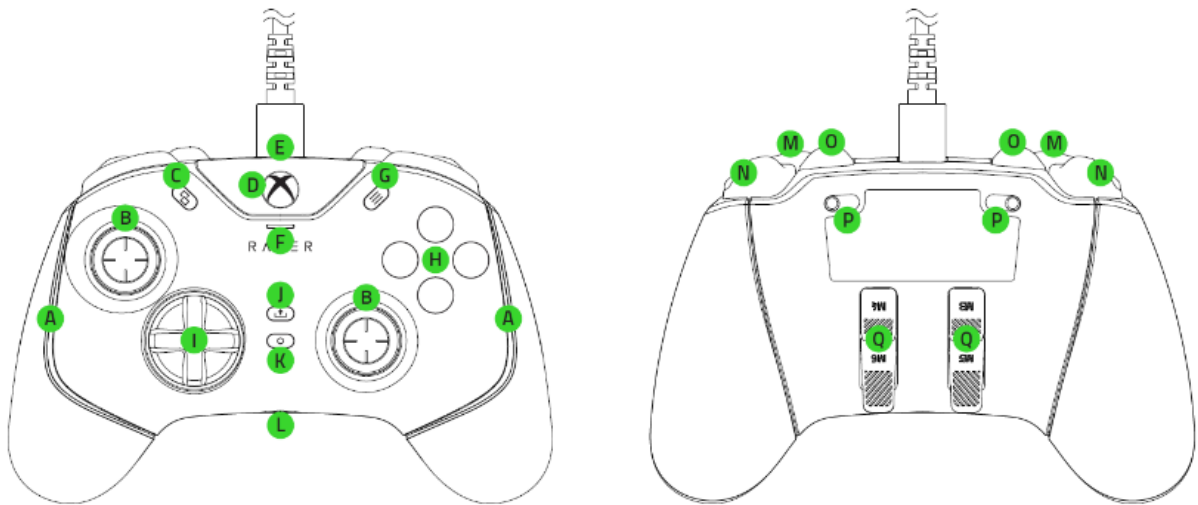
Systémové požiadavky:

- Xbox One / Xbox One S / Xbox One X / Xbox Series X|S
- PC (Windows 10 64-bit a vyšší) a jeden voľný USB port
- Pripojenie k internetu pre inštaláciu software

Registrácia

Pre registráciu produktu prosím navštívte: <https://razerid.razer.com/> (len v cudzom jazyku)

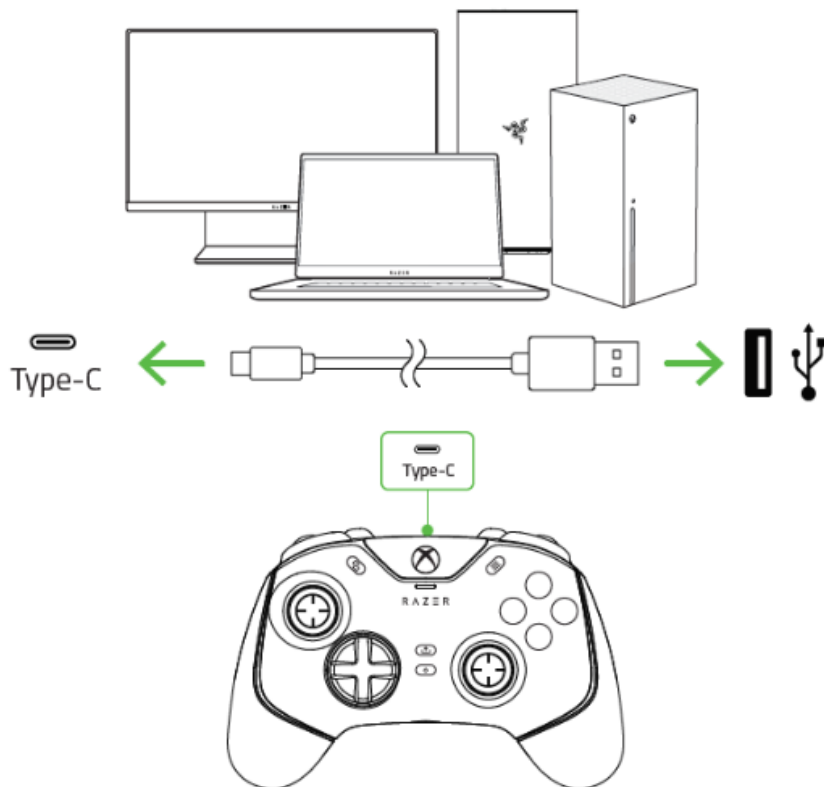
Prehľad rozvrhnutia zariadenia:



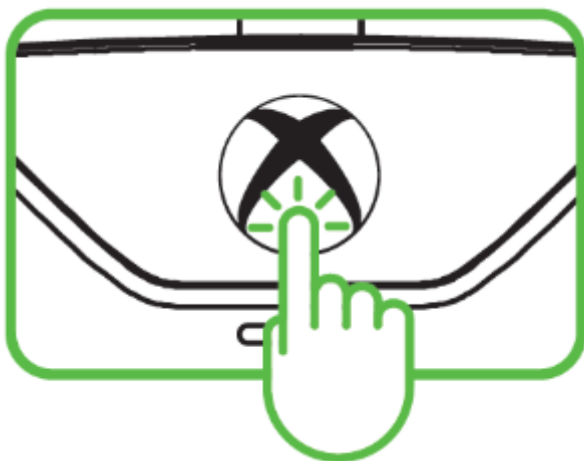
- A. Razer Chroma RGB podsvietenie
- B. Štandardné páčky pre ovládanie palcom
- C. Pohľadové tlačidlo
- D. Xbox tlačidlo
- E. Port typu C
- F. Stavový indikátor
- G. Menu tlačidlo
- H. Razer Mecha-Tactile akčné tlačidlá
- I. Razer Mecha-Tactile D-pad
- J. Tlačidlo pre zdieľanie
- K. Tlačidlo pre nastavenie zvuku
- L. 3.5mm slúchadlový výstup
- M. Nárazníkové tlačidlá (LB / RB)
- N. Spúšte (LT / RT)
- O. Multifunkčné nárazníkové tlačidlá (M1 / M2)
- P. Trigger stop prepínače
- Q. Multifunkčné Triggery (M3/M4/M5/M6)

Používanie:

Pripojte zariadenie podľa možností a príkladového obrázku.



Pre fungovanie na Xbox, stlačte príslušné tlačidlo so znakom X.



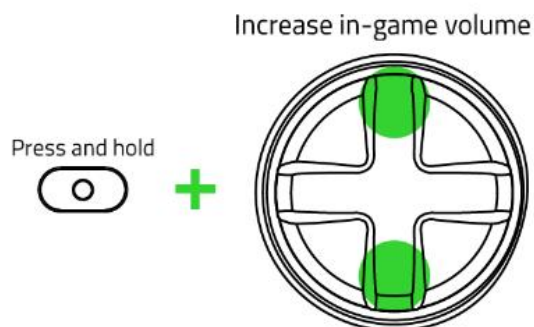
Pre fungovanie na PC, po pripojení vyčkajte až sa nainštalujú ovládače zariadení av prípade potreby postupujte podľa informácií na obrazovke.



100%

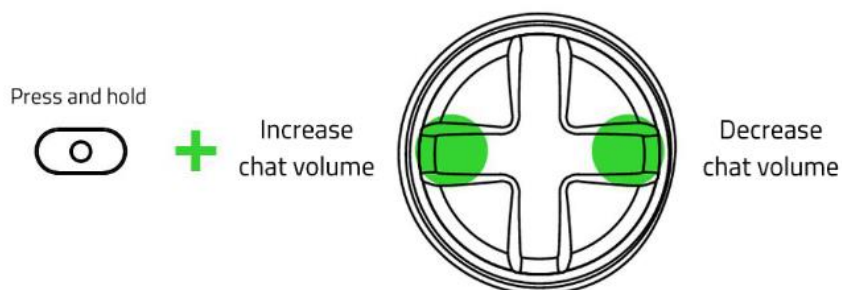
Nastavenie zvuku

Pre zníženie alebo zvýšenie hlasitosti stlačte a držte tlačidlo pre nastavenie zvuku (K) v prehľade na strane 2 tohto manuálu a stlačte D-pad nahor alebo nadol.



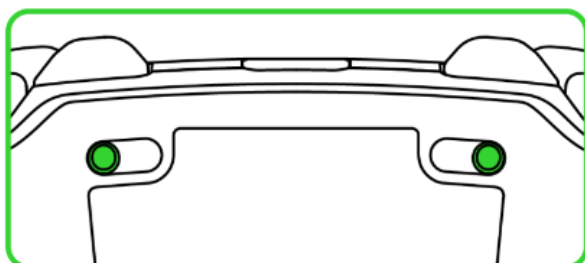
Decrease in-game volume

Pre zníženie vyváženia hlasitosti chatu alebo jeho zosilnenia, stlačte a držte tlačidlo pre nastavenie zvuku (K) v prehľade na strane 2 tohto manuálu a stlačte D-pad doprava alebo doľava.

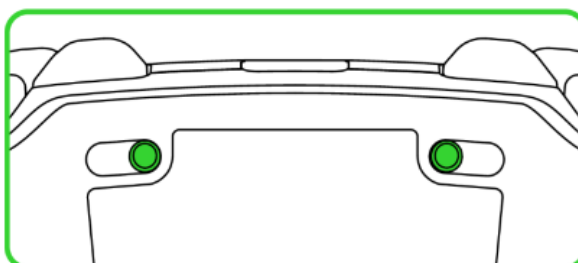


Trigger stop prepínače

Pri prepnutí do režimu skracujú pohybovú dráhu pre stlačenie bočných tlačidiel na gamepade.

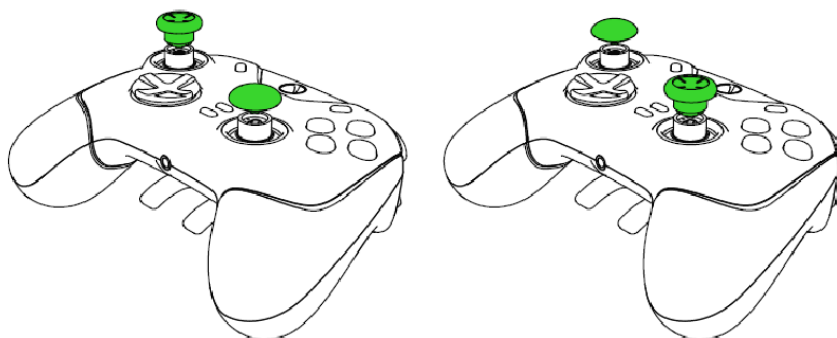


Enable



Disable

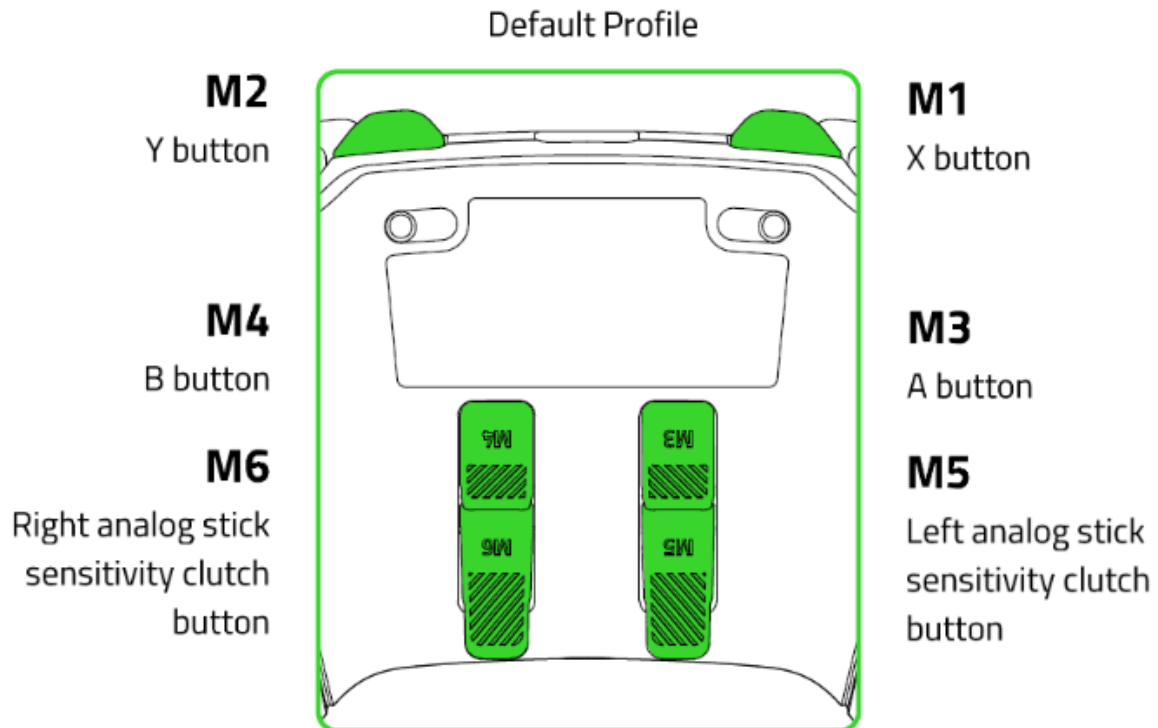
Klobúčiky u palcových páčok jednoducho prehodíte ľahkým vytiahnutím a spätným nasadením



Nastavenie gamepadu pre používanie na Xboxe

Stiahnite si ovládací program: Razer Controller Setup pre Xbox app z obchodu Microsoft. To isté platí aj pre PC.

Stlačte Xbox tlačidlo na gamepade a nastavte si funkcie tlačidiel podľa možností, ktoré sa vám zobrazia na obrazovke. Pri Xboxe, Xbox tlačidlo nejde predefinovať a má pevne svoju štandardnú funkciu.



Používanie spodných M5 a M6 tlačidiel

Tieto tlačidlá sú v základe nastavené, že pokiaľ ich užívateľ drží stlačené tak po tú dobu zjemňujú na príslušnej strane citlivosť analógových páčok.

Bezpečnosť a údržba

- 1) Nikdy sa nepokúšajte zariadenie opravovať či upravovať vlastnými silami v opačnom prípade strácate záruku.
- 2) Zariadenie uchovávajte na bezpečnom mieste v suchu a mimo dosahu tepelných zdrojov. Ak na zariadení z nejakého dôvodu dôjde k prehrievaniu, pokiaľ je to možné urýchlene ho odpojte od počítača alebo od zdroja napájania. Operačná teplota, v ktorej je možné zariadenie používať je 0-40 °C.

Zariadenie vyžaduje minimálnu údržbu. Stačí, keď ho raz za čas odpojíte a pomocou ľahko navlhčenej handričky v teplej vode očistíte znečistené časti zariadenia.