



Česká příručka

Obsah Balení

- Roccat Lua
- Rychlá instalační příručka

Systémové Požadavky

- Windows XP, Vista 32/64, Windows 7 32/64
- USB 2.0 port
- Internetové připojení pro stažení ovladačů

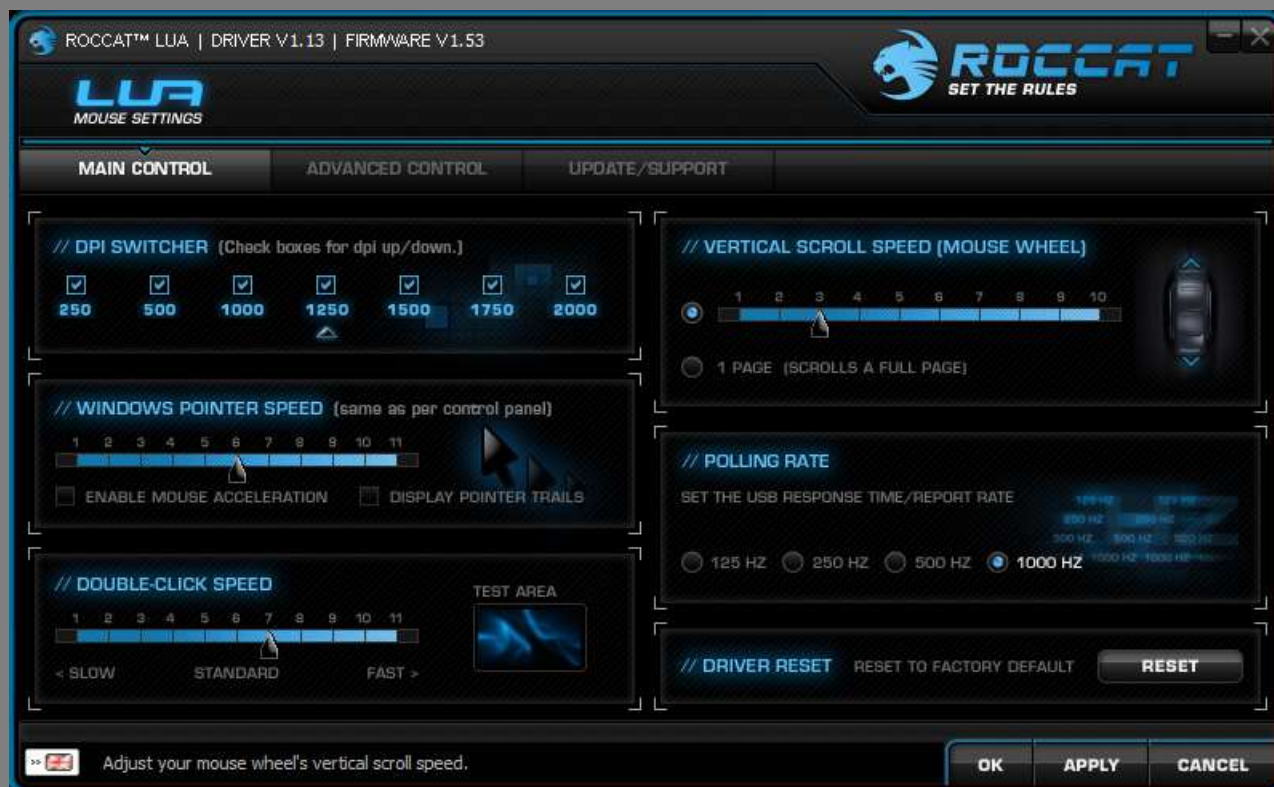
Instalace a podpora

- 1) Připojte myš k PC
- 2) Z www.roccat.org/support stáhněte příslušné ovladače.
- 3) Nainstalujte ovladače a postupujte dle instrukcí na obrazovce.

V případě potřeby můžete překontrolovat verzi firmware a provést jeho aktualizaci.

Technickou podporu v českém jazyce získáte na sos@gamead.cz

Main Control



Zde můžete změnit rychlost a citlivost kurzoru myši, rychlost scroll kolečka a rychlost která je potřebná pro aktivování dvojkliku.

DPI Switcher - nastavení možností pro přepínání velikosti snímání.

Polling Rate – nastavuje rychlost datové odezvy myši. Čím větší tím rychleji dochází k reakci myši.

Vertical Scroll Speed – nastavuje velikost scrollingu kolečka myši případné přepnutí do režimu stránkování.

Windows Pointer Speed – je ta samá funkce pro kurzor myši jako v ovládacích panelech Windows.

Driver Reset – resetuje všechna nastavení myši do původních hodnot továrního nastavení.

Advanced Control



Zde si můžete nastavit podsvícení loga, změnu funkce tlačítek a přepnutí myši pro pravoruké či levoruké uživatele.

Update/Support

Tato záložka slouží pro kontrolu verze ovladačů a firmware a jejich případnou aktualizaci, či kontaktování technické podpory pouze v cizím jazyce. Pro českou technickou podporu se obraťte vždy na sos@gamead.cz