

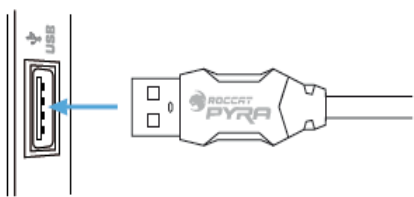
## Základní uživatelská příručka ROCCAT Pyra

**Obsah balení:** Bezdrátová herní myš Roccat Pyra  
 ROCCAT ID karta  
 CD s ovladači a pdf manuálem v cizím jazyce (EN,DE,FR,ES,IT,RU,PL)  
 Základní instalační příručka  
 Pytlík pro přenášení

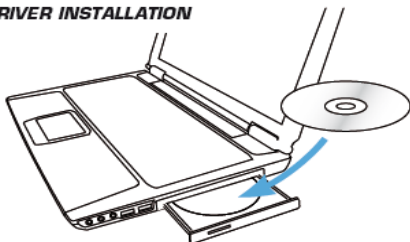
**Systémové požadavky:** Windows XP-32bit/ Vista/ Windows 7  
 USB port verze 1.1 a vyšší  
 CD/DVD-ROM mechanika

### Zprovoznění myši - kabelové:

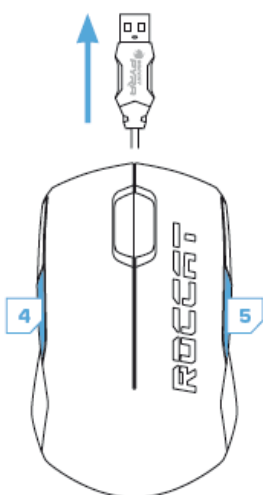
**1 CONNECT TO COMPUTER (USB)**



**2 DRIVER INSTALLATION**



**3 SWITCH HAND MODE**



**PRESS 4 + 5 DURING PLUG IN**  
 = Change hand mode from right- to left-handed

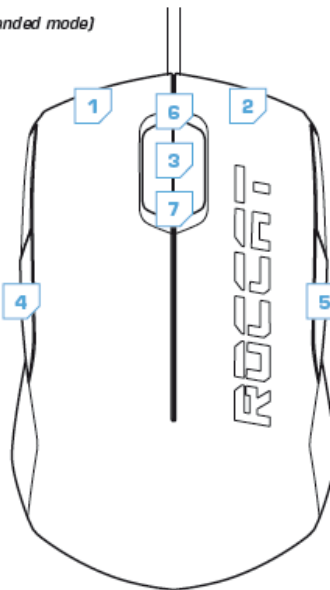
**4 BUTTON ASSIGNMENT (right-handed mode)**

**STANDARD BUTTON ASSIGNMENT**

- 1 = Left Mouse-Button
- 2 = Right Mouse-Button
- 3 = Middle Mouse-Button
- 4 = EasyShift[+] Button #1
- 5 = EasyShift[+] Button #2  
(Disabled on delivery, please use driver interface to assign a function.)
- 6 = Mouse Wheel Up
- 7 = Mouse Wheel Down

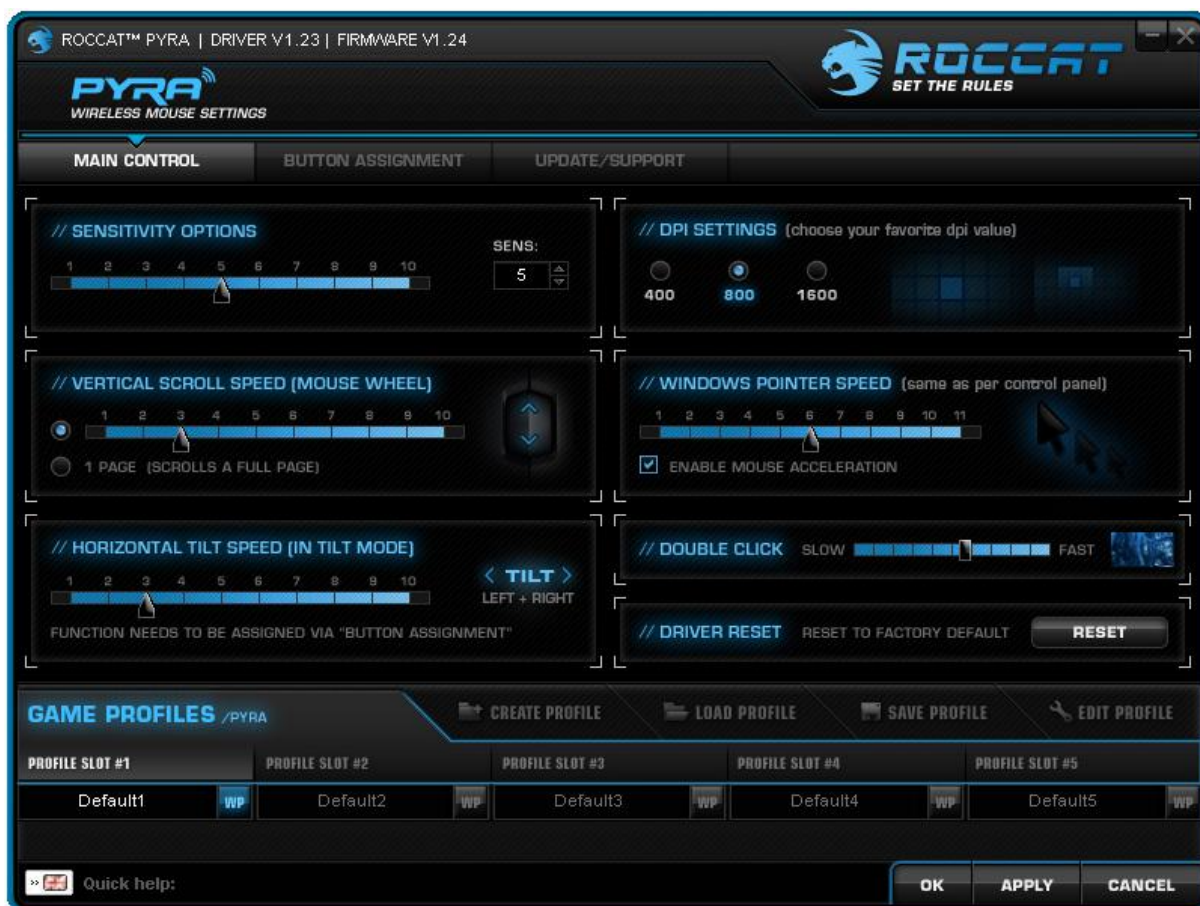
**EASYSHIFT[+] BUTTON ASSIGNMENT**

- 4 + 1 = Browser Back
- 4 + 2 = Browser Forward
- 4 + 3 = Mute Volume
- 4 + 5 = Disabled on delivery  
(Please use driver interface to assign a function.)
- 4 + 6 = Volume Up
- 4 + 7 = Volume Down



Pokud chcete myš orientovat pro používání v levé ruce. Před zapnutím myši podržte naráz boční tlačítka 4 a 5 a myš pomocí přepínače zapnete do polohy on. Viz obrázek č.3.

Tlačítka 4 a 5 jsou jinak určena pro programovatelné kombinace. Tlačítko 5 je v základním továrním nastavení vypnuté. Zapnout jej můžete pomocí ovládacího programu. Základní přednastavení funkcí máte vyobrazeno na obrázku č.4.



**Sensitivity options** – nastavení citlivosti pohybu

**Vertical scroll speed (mouse wheel)** – nastavení velikosti posunu stránky pomocí skrolovacího kolečka nebo přepnutí na stránkový posun.

**Horizontal tilt speed (in tilt mode)** – tato funkce je pouze dostupná při naprogramování tlačítka v menu „BUTTON ASSIGNMENT“.

**DPI settings** – nastavení citlivosti snímání.

**Windows pointer speed** – nastavení rychlosti kurzoru v OS.

**Double Click** – nastavení rychlosti dvojkliku.

**Driver Reset** – resetuje funkce myši do továrního nastavení.



**Standart button assignment** – základní programovatelné nastavení tlačítek.

**Easyshift button assignment** – rozšířené programovatelné nastavení tlačítek. Funkce je dostupná pouze je-li v základním nastavení přiřazena k některému z tlačítek funkce Easy Shift a toto tlačítko stisknuté pro vyvolání rozšířené funkce tlačítek. Více informací naleznete v cizím jazyce na oficiálních stránkách <http://www.roccat.org> v sekci Product – Information

**Hand-mode switch** – orientace myši pro užívání v pravé či levé ruce.

**Create +Edit macros** – přiřazení a naprogramování makro funkcí, tato funkce je pouze pro zkušené uživatele. Můžete případně zkusit použít informace obsažené v manuálu pro myš KONE na stránkách: [http://www.roccat.org/Support/Gaming-Mice/ROCCAT-Kone/#crb\\_2](http://www.roccat.org/Support/Gaming-Mice/ROCCAT-Kone/#crb_2) v českém jazyce.

Pro aktualizace ovladačů a firmware slouží třetí záložka „Update/Support“ a je k dispozici pouze v cizím jazyce. Česká technická podpora [sos@gamead.cz](mailto:sos@gamead.cz) vám může poskytnout pouze základní informace na zprovoznění a odstranění problémů.