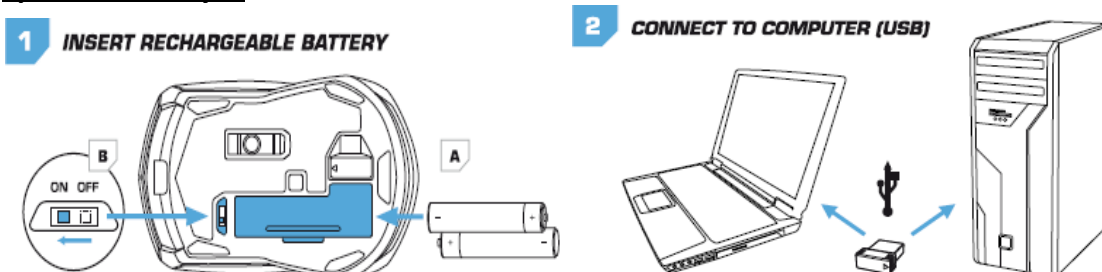


Základní uživatelská příručka ROCCAT Pyra

Obsah balení: Bezdrátová herní myš Roccat Pyra
 ROCCAT ID karta
 CD s ovladači a pdf manuálem v cizím jazyce
 Základní instalační příručka
 USB kabel
 2xAAA dobíjecí baterie
 Látkový pytlík pro přenášení

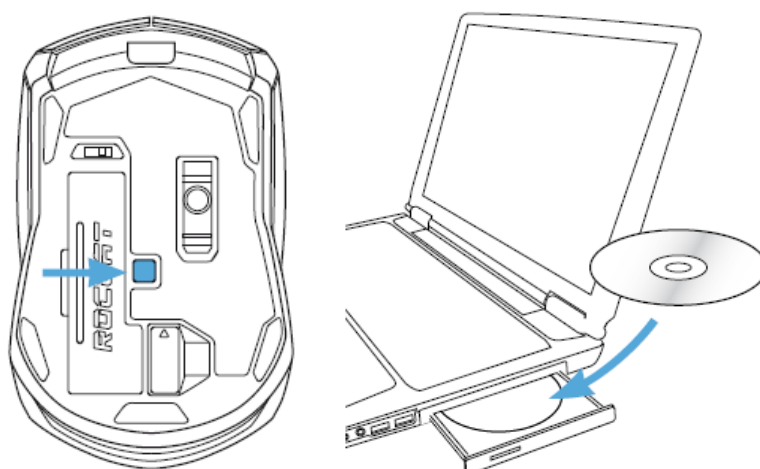
Systémové požadavky: Windows XP-32bit/ Vista/ Windows 7
 USB port verze 1.1 a vyšší
 CD/DVD-ROM mechanika

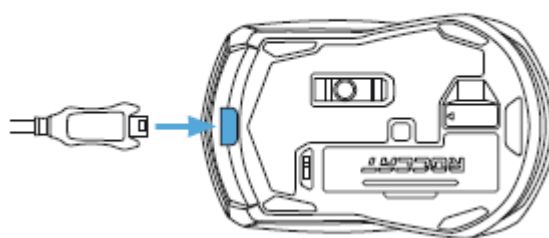
Zprovoznění myši:



- Vložte dobíjecí baterie do myši a přepněte spínač do polohy on. Viz obrázek č.1 (**!používejte pouze dobíjecí baterie!**) Pokud chcete používat obyčejné baterie NIKDY myš nepropojte pomocí USB kabelu!!!
- Připojte nano receiver k počítači. Viz obrázek č.2
- Stiskněte synchronizační tlačítko na spodku myši. Viz obrázek č.3 Senzor na myši bude krátkou chvílí blikatnež dojde ke spárování.
- Vložte CD do mechaniky a nainstalujte ovladače. Viz obrázek č.4
- Konfigurační program spustíte z nabídky Windows Start – programy – Roccat.

3 SYNCHRONIZE FREQUENCY **4 DRIVER INSTALLATION**



Přenos a nabíjení:**5 STORE FOR TRANSPORT****6 RECHARGE BATTERIES**

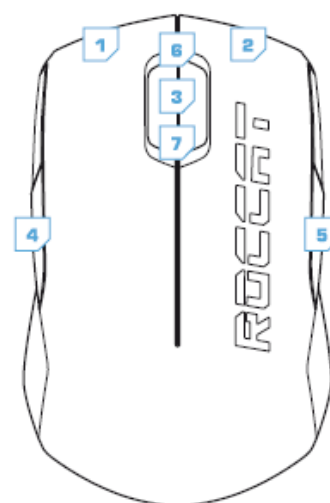
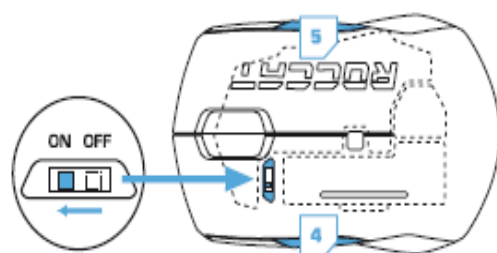
- Pro přenášení myš vypněte pomocí spínače a nano receiver zacvakněte do příslušného otvoru tak aby obě šipky ukazovaly k sobě. Viz obrázek č.5. Myš pak uložte do látkového cestovního pytlíčku.
- Jakmile se baterie přiblíží ke svému úplnému vybití, začne LED indikátor na hřbetě myši blikat a je potřeba baterie buď vyměnit, nebo dobít pokud používáte dobíjecí baterie.
- Pro nabíjení baterií buď myš propojte s počítačem pomocí USB kabelu. Viz obrázek č.6. Nebo dobíjecí baterie můžete dobít i normálně v univerzální nabíječe.

Konfigurace myši:**8 BUTTON ASSIGNMENT** *(right-handed mode)***DEFAULT BUTTON ASSIGNMENT**

- 1 = Left mouse button
- 2 = Right mouse button
- 3 = Middle mouse button
- 4 = EasyShift[+] button #1
- 5 = EasyShift[+] button #2
(disabled by default, please install the driver to assign a function)
- 6 = Mouse wheel up
- 7 = Mouse wheel down

EASYSHIFT[+] BUTTON ASSIGNMENT

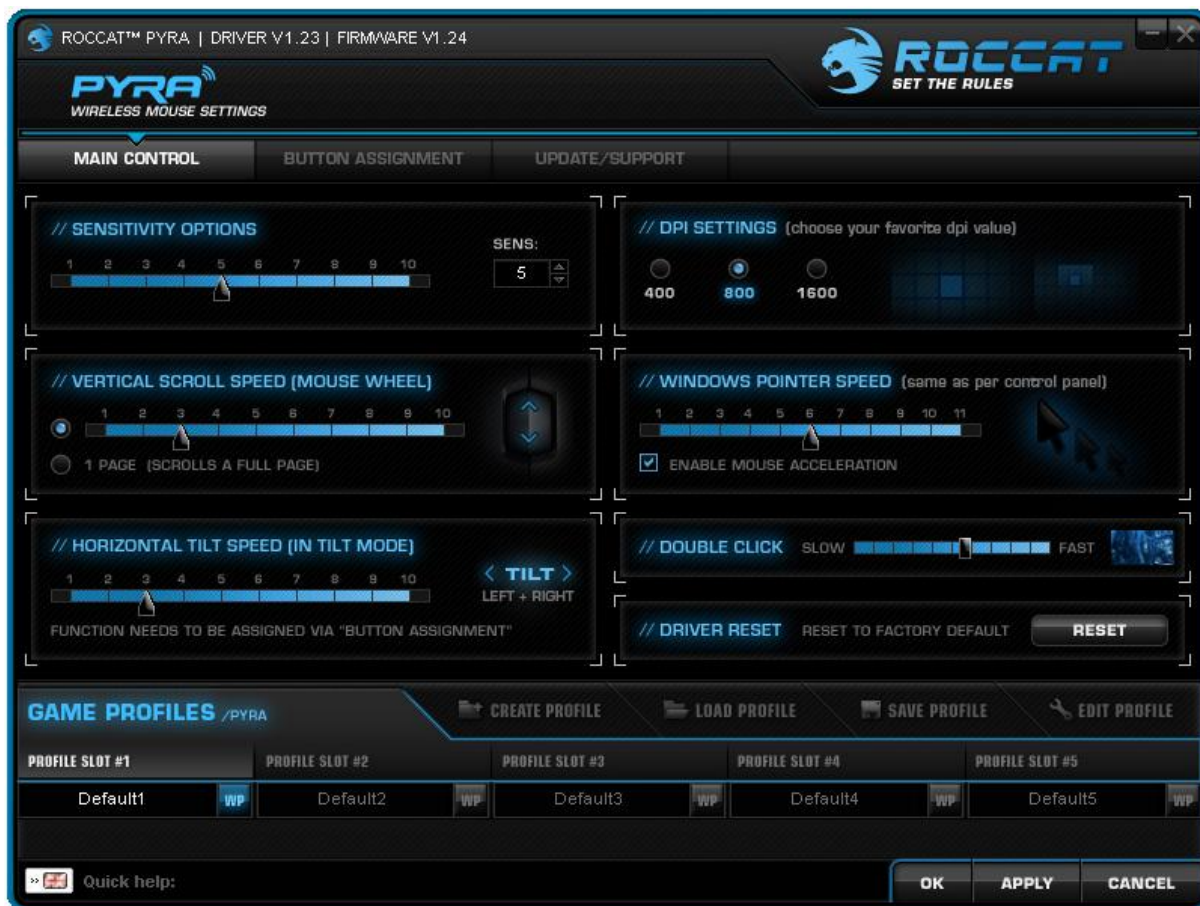
- 4 + 1 = Page back (Browser)
- 4 + 2 = Page forward (Browser)
- 4 + 3 = Mute volume
- 4 + 5 = Disabled by default
(please install the driver to assign a function)
- 4 + 6 = Volume up
- 4 + 7 = Volume down

**7 OPTIONAL: SWITCH HAND MODE**

PRESS 4+5 SIMULTANEOUSLY WHILE SWITCHING THE MOUSE ON
= Change hand mode from right- to left-handed and vice versa

Pokud chcete myš orientovat pro používání v levé ruce. Před zapnutím myši podržte naráz boční tlačítka 4 a 5 a myš pomocí přepínače zapněte do polohy on. Viz obrázek č.7.

Tlačítka 4 a 5 jsou jinak určena pro programovatelné kombinace. Tlačítko 5 je v základním továrním nastavení vypnuté. Zapnout jej můžete pomocí ovládacího programu. Základní přednastavení funkcí máte vyobrazeno na obrázku č.8.



Sensitivity options – nastavení citlivosti pohybu

Vertical scroll speed (mouse wheel) – nastavení velikosti posunu stránky pomocí skrolovacího kolečka nebo přepnutí na stránkový posun.

Horizontal tilt speed (in tilt mode) – tato funkce je pouze dostupná při naprogramování tlačítka v menu „BUTTON ASSIGNMENT“.

DPI settings – nastavení citlivosti snímání.

Windows pointer speed – nastavení rychlosti kurzoru v OS.

Double Click – nastavení rychlosti dvojklíku.

Driver Reset – resetuje funkce myši do továrního nastavení.



Standart button assignment – základní programovatelné nastavení tlačítek.

Easyshift button assignment – rozšířené programovatelné nastavení tlačítek. Funkce je dostupná pouze je-li v základním nastavení přiřazena k některému z tlačítek funkce Easy Shift a toto tlačítko stisknuté pro vyvolání rozšířené funkce tlačítek. Více informací naleznete v cizím jazyce na oficiálních stránkách <http://www.roccat.org> v sekci Product – Information

Hand-mode switch – orientace myši pro užívání v pravé či levé ruce.

Create +Edit macros – přiřazení a naprogramování makro funkcí, tato funkce je pouze pro zkušené uživatele. Můžete případně zkusit použít informace obsažené v manuálu pro myš KONE na stránkách: http://www.roccat.org/Support/Gaming-Mice/ROCCAT-Kone/#crb_2 v českém jazyce.

Pro aktualizace ovladačů a firmware slouží třetí záložka „Update/Support“ a je k dispozici pouze v cizím jazyce. Česká technická podpora sos@gamead.cz vám může poskytnout pouze základní informace na zprovoznění a odstranění problémů.